

LEGENDA MATERIÁLŮ

- STÁVAJÍCÍ KONSTRUKCE
- BOURANÉ KONSTRUKCE V POHLEDU
- BOURANÉ KONSTRUKCE V ŘEZU

- POZNÁMKY:
- PŘED ZAHÁJENÍM BOURACÍCH PRACÍ DOJDE K "VYPÍPÁNÍ" VŠEKÝCH INSTALAČNÍCH ROZVODŮ V BLÍZKOSTI ZAMÝŠLENÝCH STAVEBNÍCH PRACÍ
  - BOURACÍ A STAVEBNÍ PRÁCE SE BUDOU ODEHRÁVAT POUZE V PŘEDMĚTNÝCH ČÁSTECH STAVBY
  - ZACHOVANÉ STAVEBNÍ KONSTRUKCE BUDOU BĚHEM BOURACÍCH PRACÍ A VÝSTAVBY CHRÁNĚNY PŘED POŠKOZENÍM A ZNEČIŠTĚNÍM
  - PROVÁDĚNÍ PROSTUPŮ KONSTRUKCEMI BUDE DLE DOKUMENTACÍ JEDNOTLIVÝCH PROFESÍ A PROSTUPY JEDNOTLIVÝCH TZB ROZVODŮ BUDOU MEZI SEBOU KOORDINOVÁNY
  - VŠEKERÉ ROZMĚRY JE NUTNÉ OVĚŘIT NA STAVBĚ PŘED ZAPOČETÍM PRACÍ

- DALŠÍ BOURACÍ PRÁCE:
- V ŘEŠENÝCH PROSTORÁCH BUDOU ODSTRANĚNY STÁVAJÍCÍ MALBY, VYSPRAVENY ŽLB TRÁMY, PŘÍPADNĚ OBNAŽENÉ ZDIVO
  - JEDNOTLIVÉ PROSTUPY INSTALAČNÍCH SÍTÍ DLE DOKUMENTACE JEDNOTLIVÝCH PROFESÍ

- STÁVAJÍCÍ SKLADBY PODLAH NA STROPNÍCH KONSTRUKCÍCH DLE ARCHIVNÍ DOKUMENTACE:
- SKLADBA Č. 1:
- |                             |             |
|-----------------------------|-------------|
| - HYDROIZOLACE FOLIE mPVC   | 1,8 mm      |
| - TEPELNÁ IZOLACE (EPS 100) | min. 260 mm |
| - PAROZÁBRANA - LEPENKA     | 4 mm        |
| - BETONOVÁ MAZANINA         | 50 mm       |
| - STROPNÍ PANEL             |             |

- SKLADBA Č. 2:
- |                              |       |
|------------------------------|-------|
| - PVC                        | 3 mm  |
| - BET. MAZANINA + CEM. POTĚR | 50 mm |
| - LEPENKA                    | 2 mm  |
| - STROPNÍ PANEL              |       |

LEGENDA OZNAČENÍ A POPISŮ

- 101

sv.2530

12,71m<sup>2</sup>

PVC
- ČÍSLO MÍSTNOSTI (VIZ TABULKA MÍSTNOSTÍ)
- SVĚTLÁ VÝŠKA MÍSTNOSTI
- CELKOVÁ PODLAHOVÁ PLOCHA MÍSTNOSTI
- POVRCHOVÁ ÚPRAVY PODLAHY

- W1

-

ODSTRANĚNÍ KERAMICKÉHO OKLADU
- W2

-

ODSTRANĚNÍ OSTĚNÍ A VYZDĚNÉHO PARAPETU OKOLO FRANC. OKNA
- R1

-

ODSTRANĚNÍ STŘEŠNÍHO PLÁŠTĚ NA STROPNÍ PANEL
- P1

-

ODSTRANĚNÍ FRANCOUZSKÝCH OKEN
- P2

-

ODSTRANĚNÍ OKEN
- L1

-

ODSTRANĚNÍ OCELOVÝCH ZÁBRADLÍ PO CELÉM OBVODU TERASY
- L2

-

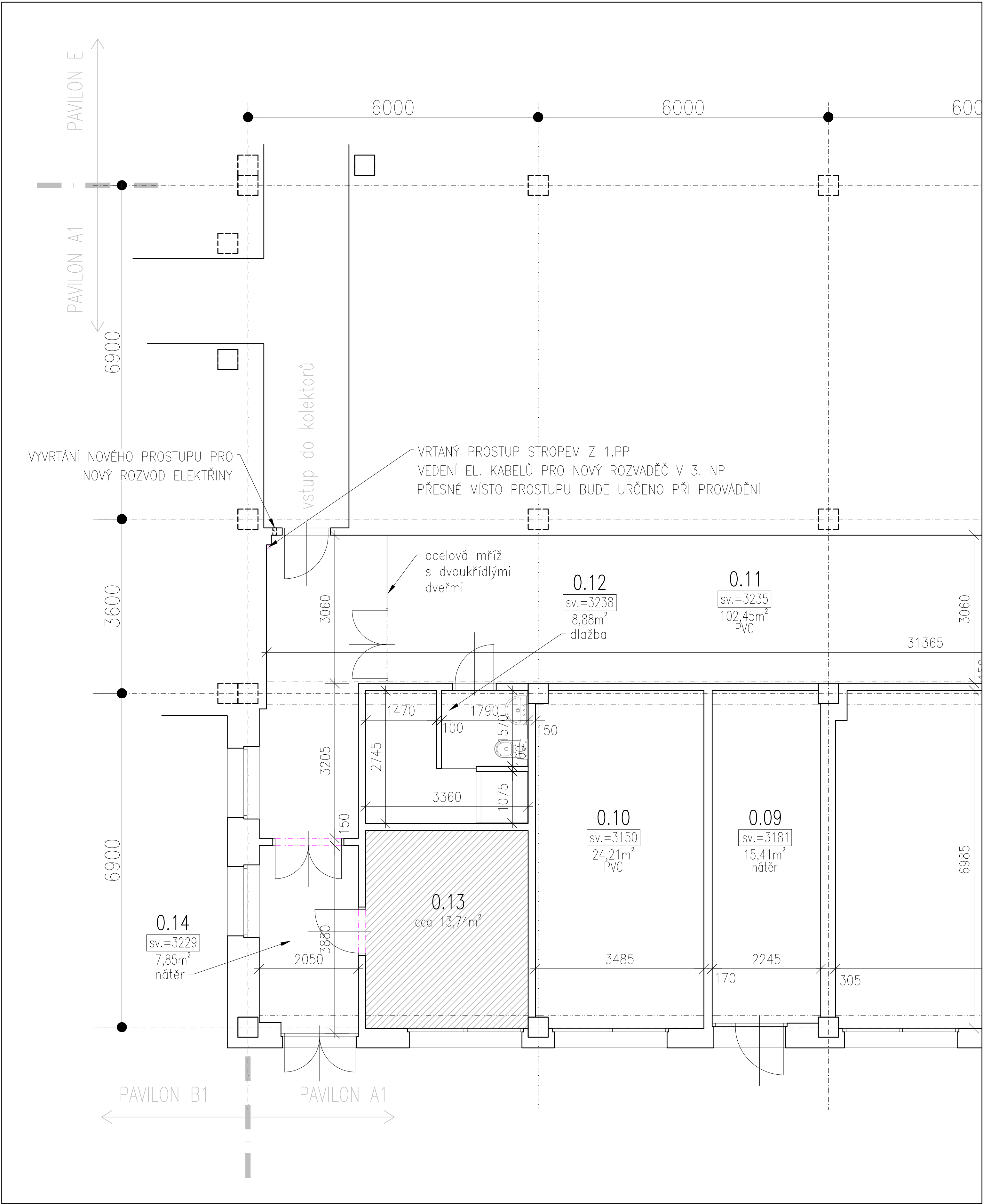
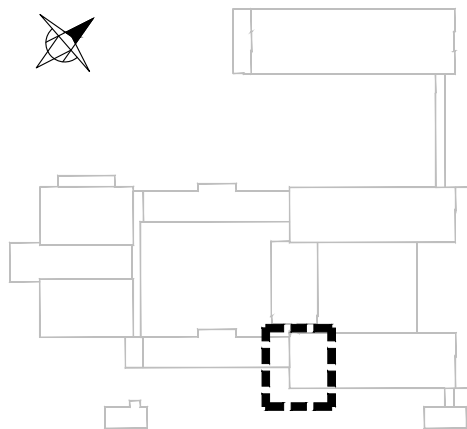
ODSTRANĚNÍ PARAPETŮ
- E1

-

DEMONTÁŽ KONTAKTNÍHO ZATEPLENÍ FASÁDY

TABULKA MÍSTNOSTÍ		
Č.M.	NÁZEV MÍSTNOSTI	m²
PAVILON A1		
A1.0.01	SKLAD	12,35
A1.0.02	VÝMĚNÍKOVÁ STANICE	171,50
A1.0.03	SKLAD	19,45
A1.0.04	SKLAD	18,51
A1.0.05	SKLAD	41,35
A1.0.06	CHODBA	31,31
A1.0.07	TRUHLÁŘSKÁ DÍLNA	40,71
A1.0.08	TRUHLÁŘSKÁ DÍLNA	80,29
A1.0.09	SKLAD	15,41
A1.0.10	KANCELÁŘ TRUHLÁŘSTVÍ	21,21
A1.0.11	CHODBA TRUHLÁŘSTVÍ	102,45
A1.0.12	UMÝVÁRNA+WC	8,88
A1.0.13	KANCELÁŘ	13,74
A1.0.14	ZADVOŘÍ	7,85
CELKEM		585,01

SCHEMA OBJEKTŮ



ZODPOVĚDNÝ PROJEKTANT <b>rahm</b> projektová a inženýrská akciová společnost Kloboukova 2303/23, 148 00 Praha 4 - Chodov tel. (+420) 731 479 619, e-mail : rhm@rahm.as			GENERÁLNÍ PROJEKTANT <b>rahm</b> projektová a inženýrská akciová společnost Kloboukova 2303/23, 148 00 Praha 4 - Chodov tel. (+420) 731 479 619, e-mail : rhm@rahm.as			INVESTOR TRIVIS - Střední škola veřejnoprávní a Vyšší odborná škola prevence kriminality a krizového řízení Praha, s.r.o., Hovorčovická 1281/11, Kobylisy, 182 00 Praha		ČÁST D.1 POZEMNÍ OBJEKTY		FORMAT 5 x A4	
VEDOUcí PROJEKTANT Ing. Jan Tomášek			VEDOUcí PROJEKTANT Ing. Jan Tomášek			NÁZEV PROJEKTU DOSTAVBA BUDOVY - ZKAPACITNĚNÍ, ZŠ HOVORČOVICKÁ HOVORČOVICKÁ 11/1281, 182 00 PRAHA 8 - KOBYLISY		ČÁST D1.1 - STAVEBNÍ ČÁST		VYDÁNÍ 12 / 2023	
KONTROLOVAL Ing. Jan Lapáček			KONTROLOVAL Ing. Jan Lapáček			VYPRACOVAL Jan Mastik		NÁZEV VÝKRESU PŮDORYS 1.PP STÁVAJÍCÍ STAV A BOURACÍ PLÁN		STUPĚN DŮR + DSP	
										MĚŘÍTKO 1 : 50	
										NÁZEV BOURBY OBJEDVATEL 02	
										REV. 2	